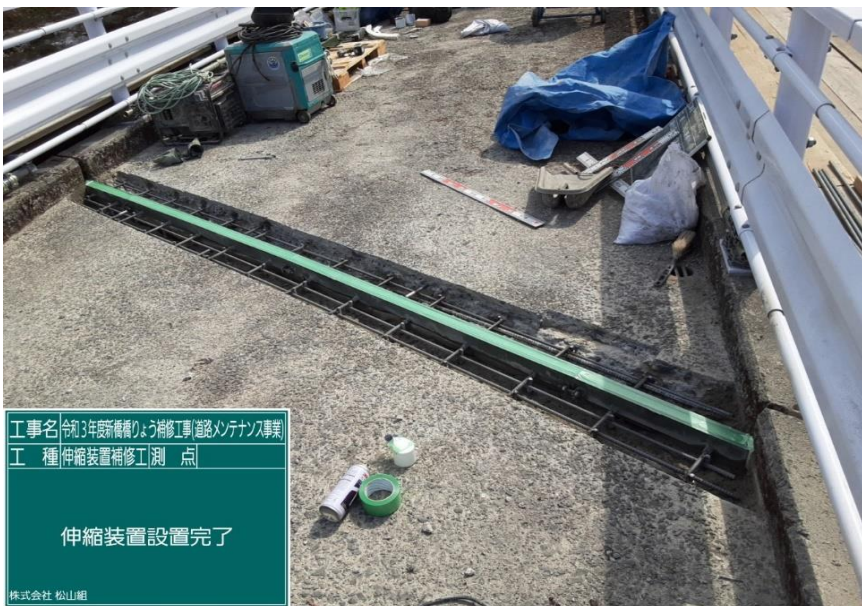


## 伸縮装置設置工



### 施工前

温度変化によるコンクリート橋伸縮のための遊間部が劣化し、損傷や段差が生じた状況



### 施工状況

伸縮装置設置箇所を研り、伸縮装置を鉄筋アンカーで固定した状況。



### 完了

超速硬コンクリートを裏込め材に使用して即日解放します。